

# 可搬式AVセット操作マニュアル

## ※モニター電源の入れ方

①モニターの電源ケーブルをコンセントへ挿す。



②リモコンで電源を入れる。  
モニター右下のランプが緑になればOK。



リモコンはこの辺りに  
向けて操作する



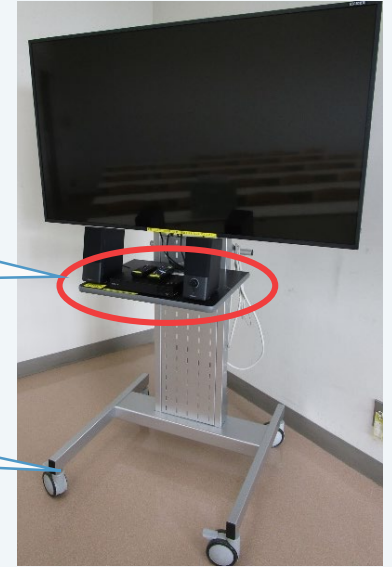
リモコンはモニター右下の受光部に向けて操作して下さい

液晶画面にはふれないでください！

画面に圧力を加えると液漏れなど故障の原因になります。  
ご協力お願いいたします。

移動させるときには前面の  
テーブルをもってください

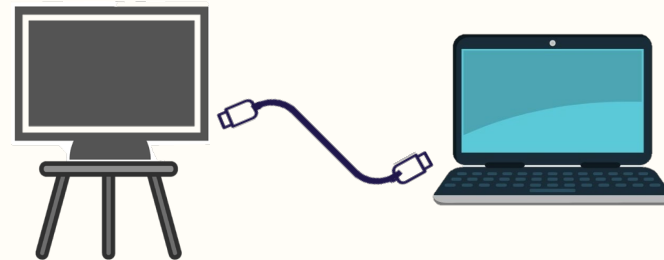
キャスターのロック  
ON/OFF



モニター右下のランプが何も点灯していない場合、裏面の電源ボタンを押す。

## PCをHDMIケーブルで接続する

- ①パソコンの電源を入れる
- ②TVモニターの電源を入れる（P1参照）
- ③HDMIケーブルをパソコンのHDMI端子へ接続する。  
（ケーブルはディスプレイ背面に設置されています）
- ④ディスプレイ用リモコンの「**INPUT**」を押して、  
「**HDMI2**」に切り替える。  
（リモコンは受光部へ向けて操作する。1ページ参照）



音量はスピーカつまみ  
または  
PCのサウンドで調整してください

## Blu-rayプレイヤーを使用する

※まずはP1を参照し、モニターの電源を入れてください

- ①SONYリモコンを使いブルーレイプレイヤーの電源を入れる。  
リモコンはプレイヤー本体に向けて操作してください。



- ②ディスプレイ用リモコンの「INPUT」をゆっくり押し「Blu-ray1」にあわせる。(リモコンは受光部へ向けて)



- ③SONYリモコンを使いディスクを挿入する。



- ④再生する。(リモコンで操作してください)



BD、DVD、CDを再生できます。  
標準仕様でないディスクや外国製  
ディスクは再生できないものがあり  
ます。



音量はスピーカのみ  
で調整してください

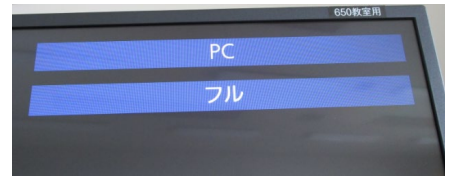
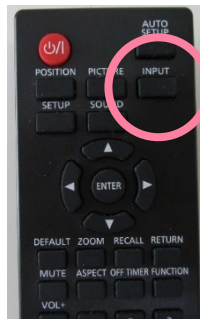
## OHCを使用する（650教室のみ）

①TVモニターの電源を入れる  
（P1参照）

リモコンはこの辺りに  
向けて操作する



②モニター用リモコンの  
「INPUT」ボタンを押し、  
「PC」に入力切替する。



③OHCの電源ケーブルを  
コンセントにさす。



④モニター裏にあるRGBケーブル  
をOHCの背面「RGB OUT」へ接続  
する。



⑤OHCの電源ボタンを押す。

